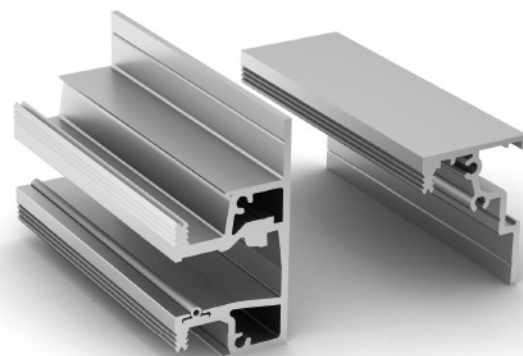


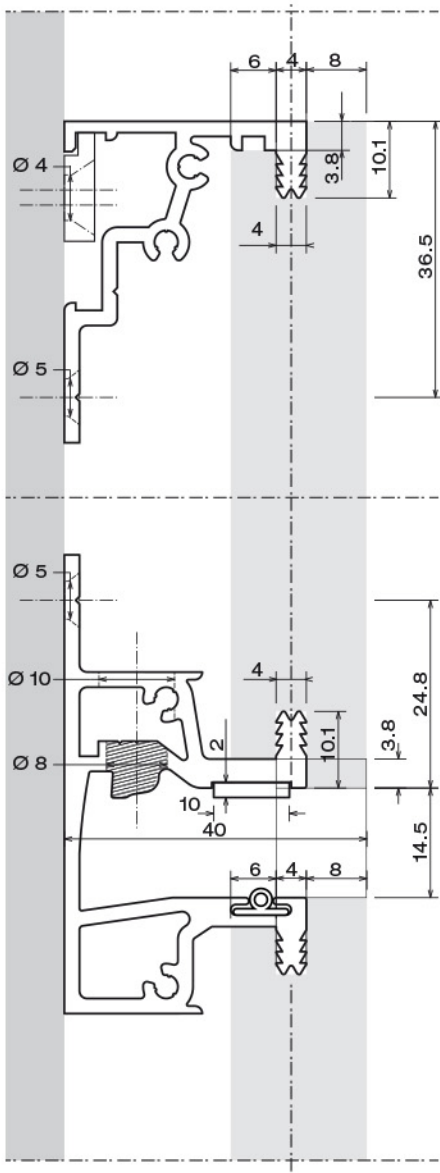


Sistema boiserie orizzontale autoportante che, combinando l'utilizzo di profili in alluminio e pannelli, consente la creazione di soluzioni sospese od in appoggio.

Si caratterizza per il pratico sistema di montaggio a "castello" e la possibilità di regolazione dell'inclinazione delle mensole.



Sezione trafila



Codice	Descrizione	Dimensioni	U.M.
P24882ARCC0	boiserie ARC-C0 ossidata argento	4300	metro
P24882ARCC32	boiserie ARC-C32 ossidata champagne	4300	metro
P24763ARCC0	boiserie inferiore/superiore ARC-C0 ossidata argento	4300	metro
P24763ARCC32	boiserie inferiore/superiore ARC-C32 ossidata champagne	4300	metro

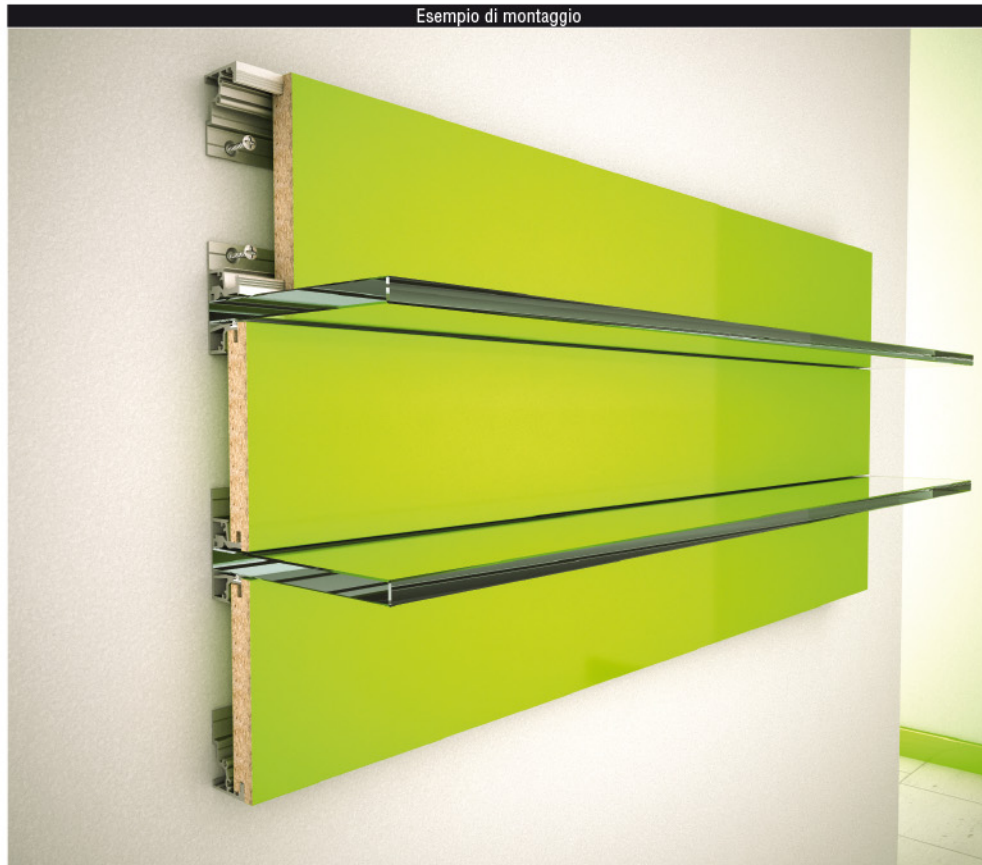
Cod. colore ARCC0



Cod. colore ARCC32



Esempio di montaggio



* Per altre finiture ed elettrocolorazioni, vedi catalogo colori.

Ossicolor si riserva di eseguire le modifiche che riterrà opportune senza darne preavviso.





Immagine fase di montaggio 1



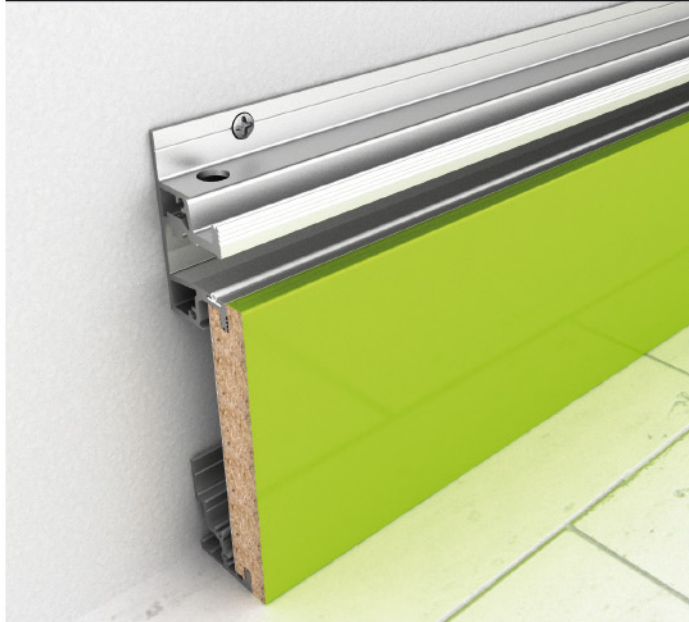
Descrizione fase di montaggio 1

Dopo aver fissato il profilo terminale alla parete, si posiziona il primo pannello facendo combaciare la fresatura con l'apposito inserto posto alla base del profilo inferiore.

Particolari di montaggio



Immagine fase di montaggio 2



Descrizione fase di montaggio 2

Si prosegue posizionando il profilo intermedio nella sede del primo pannello. In questo modo avremo l'esatta posizione per fissare alla parete il profilo, utilizzando i fori già predisposti. Si avvitano quindi i grani di regolazione necessari, facendo attenzione che l'impronta esagonale sia rivolto verso il basso, al fine di poter eseguire anche in seguito la regolazione della mensola con apposita chiave a brugola in dotazione. Questo sistema ci permette di correggere l'inclinazione delle mensole in qualsiasi momento.

Particolari di montaggio



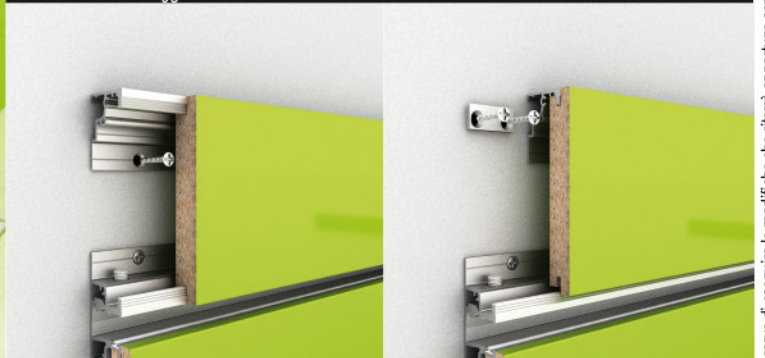
Immagine fase di montaggio 3



Descrizione fase di montaggio 3

Infine viene installato il profilo terminale; tale operazione, avviene traslando il pannello finale lungo la sede così da poter fissare a parete il profilo terminale utilizzando i fori predisposti, riposizionandolo poi in linea con gli altri pannelli. Nel caso in cui la boiserie fosse posizionata in nicchia, si procede fissando a muro delle apposite piastre e calando su di esse il profilo terminale.

Particolari di montaggio



* Per altre finiture ed elettrocolorazioni, vedi catalogo colori.

Ossicolor si riserva di eseguire le modifiche che riterrà opportune senza darne preavviso.





Immagine fase di montaggio 4



Descrizione fase di montaggio 4

Dopo aver posizionato la struttura portante si procede al posizionamento delle mensole, correggendo eventualmente l'inclinazione tramite il grano di regolazione (vedi fase 2). Il bloccaggio finale viene assicurato dall'inserimento laterale della piastrina in dotazione nell'apposita cava del profilo intermedio.

Particolari di montaggio



Immagine fase di montaggio 5



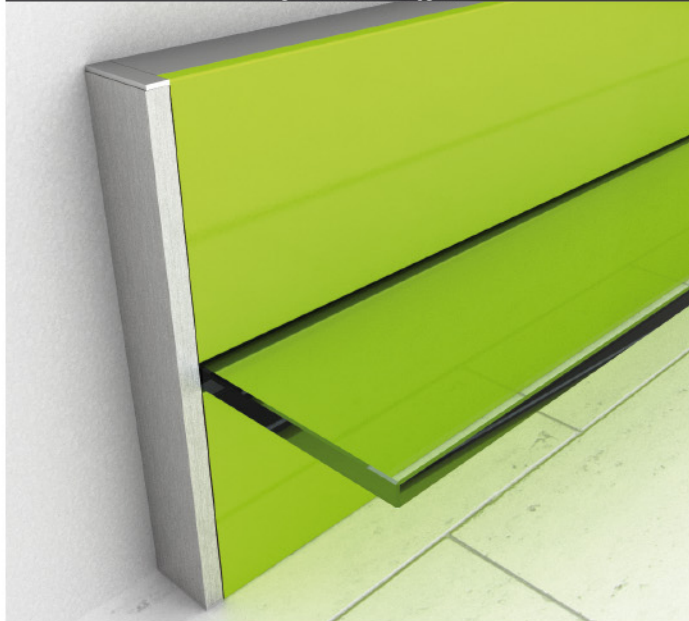
Descrizione fase di montaggio 5

Vengono quindi fissate, tramite viti autofilettanti, le staffe laterali con le strisce di velcro alle estremità dei profili intermedi e terminali.

Particolari di montaggio



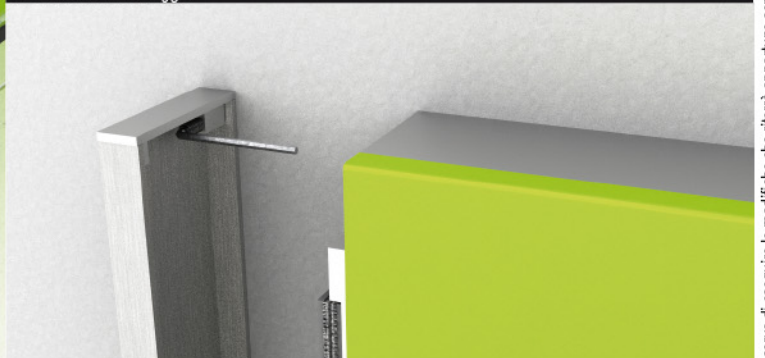
Immagine fase di montaggio 6



Descrizione fase di montaggio 6

Infine i profili laterali, alle cui estremità sono stati posizionati gli angolari utilizzando il grano in dotazione, vengono uniti alla composizione facendoli aderire alle staffe con velcro.

Particolari di montaggio



* Per altre finiture ed elettrocolorazioni, vedi catalogo colori.

Ossicolor si riserva di eseguire le modifiche che riterrà opportune senza darne preavviso.



ACCESSORI PER BOISERIE



Immagine	Codice	Descrizione	Dimensioni	U.M.
	PLXBOIARSC0	profilo laterale ARS C0 spazzolato argento	3245	pezzo
	PLXBOIARSC32	profilo laterale ARS C32 spazzolato champagne	3245	

Immagine	Codice	Descrizione	Dimensioni	U.M.
	SXBOI50x35	staffa di fissaggio laterale con velcro	50	pezzo

Immagine	Codice	Descrizione	Dimensioni	U.M.
	AXBOI40x10ARSC0	angolare in alluminio ARS C0 spazzolato argento	40	pezzo
	AXBOI40x10ARCC32	angolare in alluminio ARS C32 spazzolato champagne	40	pezzo

Immagine	Codice	Descrizione	Dimensioni	U.M.
	KXB01	10 piastre di fissaggio mensola, 10 grani di regolazione ed una chiave a brugola		pezzo

Immagine	Codice	Descrizione	Dimensioni	U.M.
	SNXB	Piastra in alluminio per fissaggio a parete su nicchia		pezzo

Immagine	Codice	Descrizione	Dimensioni	U.M.
	SXBOI15X15ARCC0	Staffa di ancoraggio in alluminio		pezzo

* Per altre finiture ed elettrocolorazioni, vedi catalogo colori.

Ossicolor si riserva di eseguire le modifiche che riterrà opportune senza darne preavviso.



OSSICOLOR
aluminium components

Loc. Fontanele, 126 - 38010 Spormaggiore (TN) - Italy
Tel. +39 0461 653127 Fax +39 0461 653546 - www.ossicolor.it - info@ossicolor.it